

坂崎

万能刃物研磨機

SG-V10

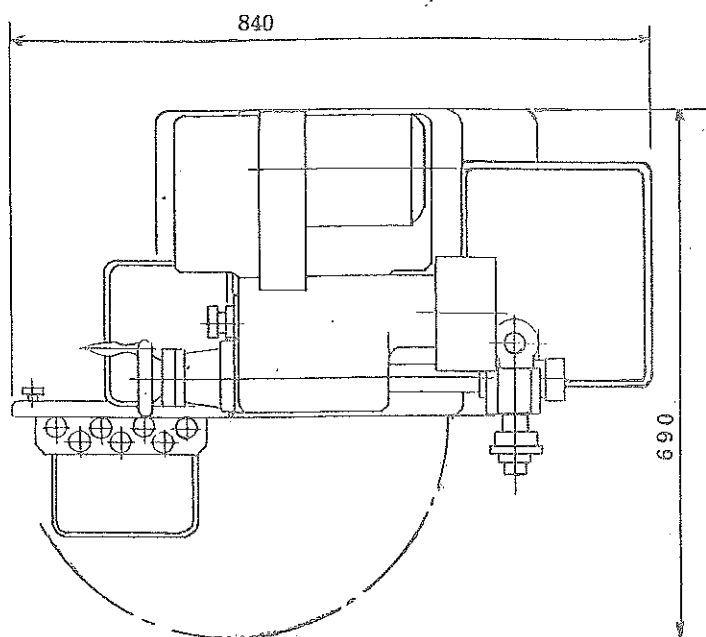
2. 本機の仕様

砥石回転数および周速	4600 rpm, 1800 m/min
砥石寸法	125φ × 31.75φ × 50
スプリングコレット	3φ, 4φ, 6φ, 8φ, 10φ, 12φ
テーパコレット	B&S1 / 24" テーパ
砥石駆動モータ	0.2 kw, 100V
吸塵装置プロワモータ	0.75kw, 100V, 16500 rpm
機械寸法 (D×W×H)	570 × 700 × 400 mm
機械重量	80 kg
ベデスタル寸法 (D×W×H)	450 × 500 × 800
ベデスタル重量	120 kg

3. 附属品

標準附属品			特別附属品		
コードNo	品名	個数	コードNo	品名	個数
SG001	砥石フランジ	1式	SG001	砥石フランジ	
SG002	砥石フランジ締め工具	1ケ	SG016	カップ砥石 (WA120K)	
SG003	砥石フランジ抜き工具	1ケ	SG017	カップ砥石 (GC80K 又は GC120K)	
SG004	バラシングアーバー	1本	SG018	ダイヤモンド砥石 (メタルボンド #300)	
SG005	バラシングスタンド	1式	SG019	ダイヤモンド砥石 (DRY # 600)	
SG006	カップ砥石 (A 80K)	1ケ	SG020	ダイヤモンド砥石 (WET #600)	
SG007	ダイヤモンドドレッサー	1ケ	SG021	スプリングコレット (3φ)	
SG008	スプリングコレット (4φ)	1ケ	SG022	〃 (8φ)	
SG009	スプリングコレット (6φ)	1ケ	SG023	〃 (10φ)	
SG010	テーパコレット (B&S1 / 24" テーパ)	1ケ	SG024	〃 (12φ)	
SG011	平ベルト	1本	SG025	顕微鏡	
SG012	ヒューズ (20A) (スペア)	2ケ	SG026	マイクロメータ	
SG013	運搬用ボルト	2本	SG027	照明装置	
SG014	ベデスタル	1式	SG028	切削液供給装置	
SG015	取扱説明書	1冊	SG029	切削液	
			SG030	二枚刃エンドミル (直刃) のスクイ角の研磨	

4. 本機の寸法および据付



[本機の据付]

アンカーボルト (4本) によって本機を水平に調整のこと。

図 1 (S=1/10)

