

図本平面研削盤

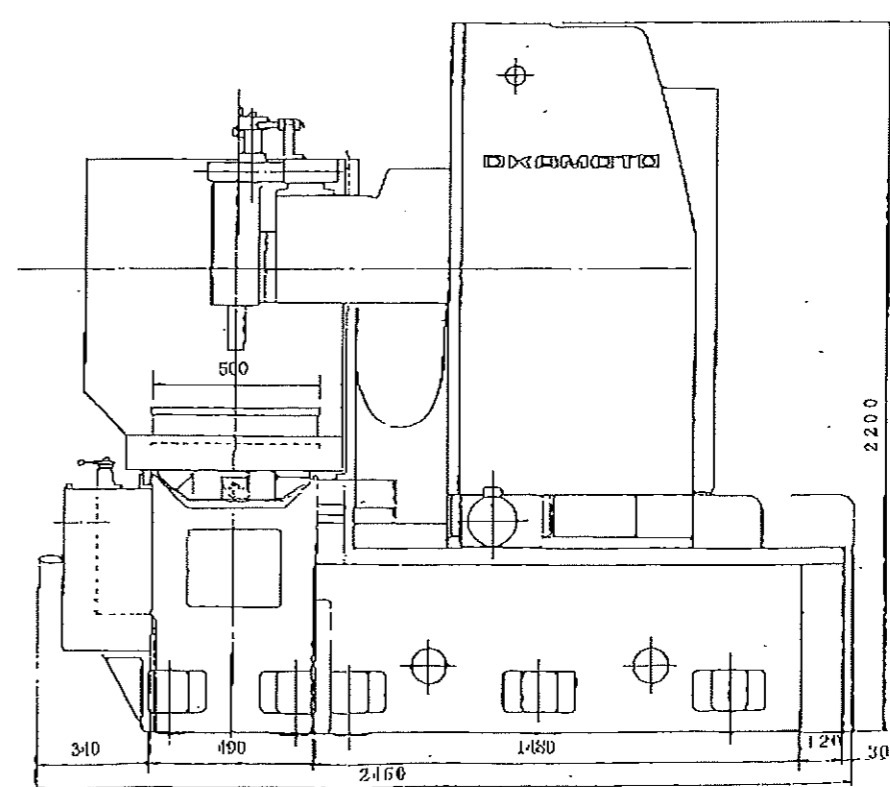
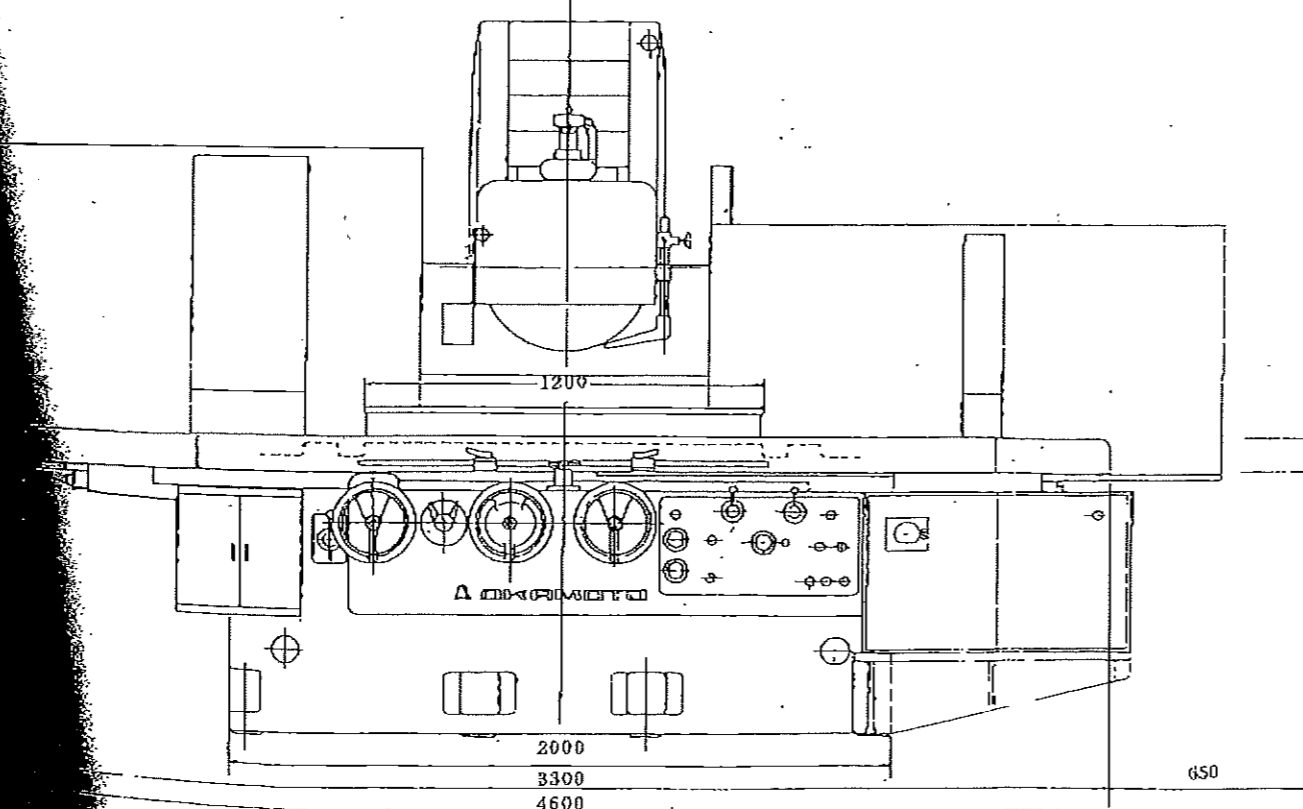
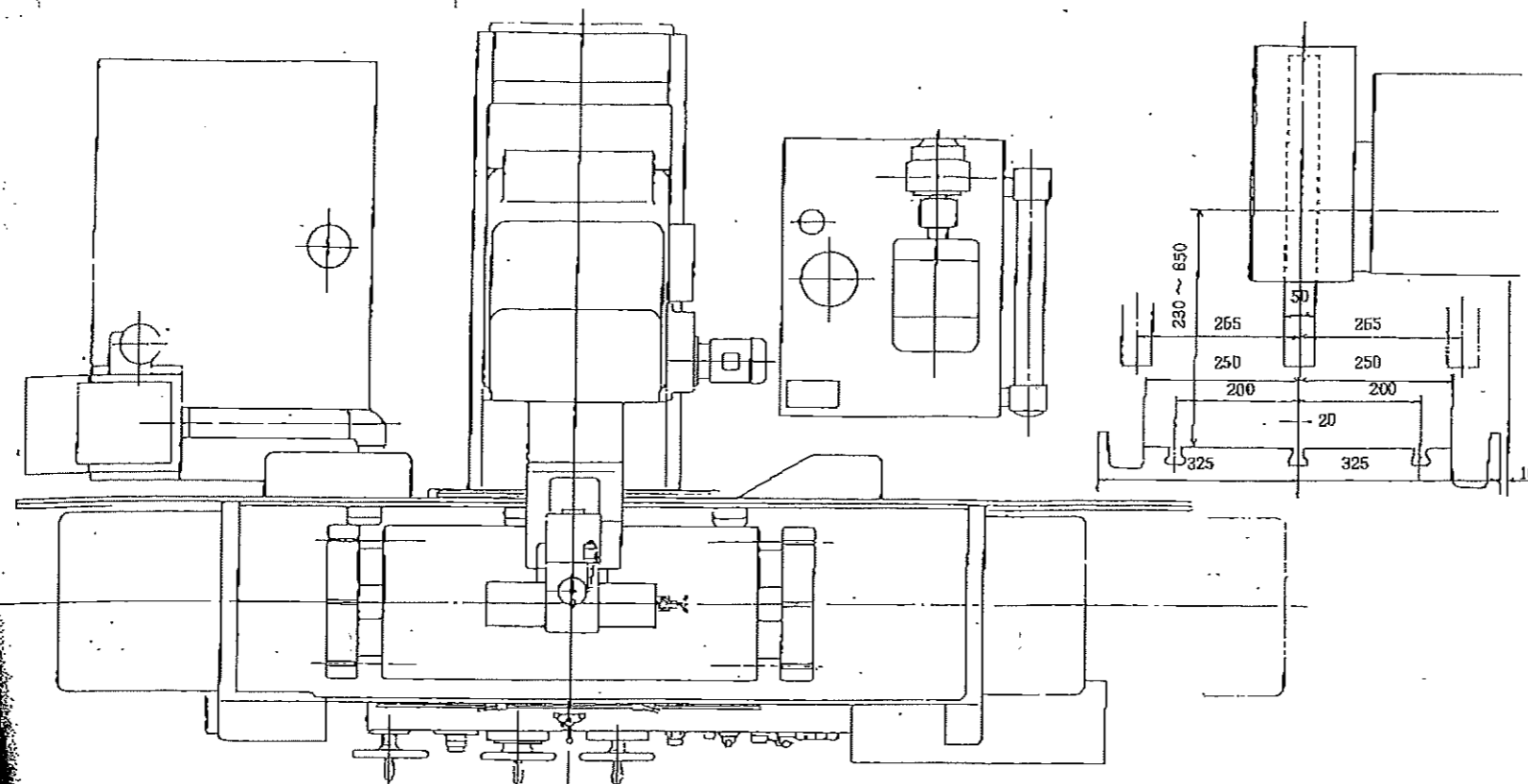
PSG-125B (1985年製)

1.02 機械仕様

項目 \ 形式	PSG-125B	PSG-155B	PSG
研削容量 研削し得る加工品 (外形図参照) 横×高さ×巾	1200×600×500	1500×600×500	2000×
テーブル左右の動き (最大)	1300	1650	2
コラム前後の動き (最大)	530	530	
砥石軸心から テーブル上面迄	850	850	
テーブルの寸法 表面の長さ×巾 T溝の巾×溝数 注) 標準電磁 チャック寸法 長さ×巾	1200×500 20×3 600×500 2速	1550×500 20×3 500×500 3速	205 2 500>
砥石寸法 (標準) 直径×巾×孔径	510×50×127	左に同じ	左に
砥石軸回転数	980rpm 50Hz 1100rpm 60Hz	左に同じ	左に
テーブル左右送り (油圧) (手送り)	2 ~ 25mm/min 25/rev	左に同じ	左に
コラム前後送り (油圧間欠) (油圧連続) (手送り) (ダイヤル1目盛)	.5 ~ 35 0.3 ~ 5mm/min 5/rev 0.02	左に同じ	左に
砥石軸上下送り (自動切込) (手送り) (速進) (ダイヤル1目盛)	0.005~0.05 1/rev 300/min 0.005	左に同じ	左に
電動機 砥石軸用 油圧用 上下速進用	7.5kw 6P 3.7kw 6P 0.4kw 4P	7.5kw 6P 5.5kw 6P 0.4kw 4P	左に
重量 (約)	6500 kg	7200 kg	93

仕 様

可動部		標準付属品	
テーブル右の最大動き	-1300	砥石(見本用)	1個
コラム前後の最大動き	530	砥石フランジ	1式
テーブル上面から砥石軸心	230-850	油圧式1レバー(ダイヤモンド付)	1式
テーブル		自動切込み及開閉式0位送り機構	1式
上面刷削部の長さ×巾	1200×500	自動切込み用砥石 刃長150	1式
速度(油圧)	2~25M/MIN	テーブル右端停止機構	1式
手送りハンドル	25/1REV	防塵カバー	1式
T形の寸×巾	3×20	必要工具類(工具箱付)	1式
コラム		冷却ボルト(ジャッキボルト)	1式
前後送り油圧速度	0.3~5M/MIN	アンカーボルトまたは鉄板(選別)	1式
手送りハンドル	5/1 REV		
ダイヤル目盛	0.02		
砥石 類		特別付属品	1式
上下早送り	300	砥石チップ 600×500 2種	1式
自動切込み	0.005~0.05	ニュートロレター 5A	1式
手送りハンドル	1/1 REV	油圧油(油圧油専用油)	1式
ダイヤル目盛	0.005	注水機構 CT-30M	1式
砥石軸回転数	980/1100 50/60 1/1	砥石平衡調整機 RW-5007	1式
砥石寸法(外径×巾×穴径)	φ510×50×φ127	砥石フランジカバー	1式
電動機		上下砥石送りダイヤル(2φ)	1式
砥石 軸 用	7.5 KW 6P	前後送りダイヤル(2φ)	1式
油圧ポンプ用	3.7 KW 6P	フランジ切込み機構	1式
上下早送り用	0.4 KW 4P	自動刷削カウンター 1~5回	1式
本体重量(約)	6500kg	立型砥石軸受 2.2KW 2P	1式



PSD-125R 外形図