

## 2. 機械仕様

### 2.1 機械標準仕様

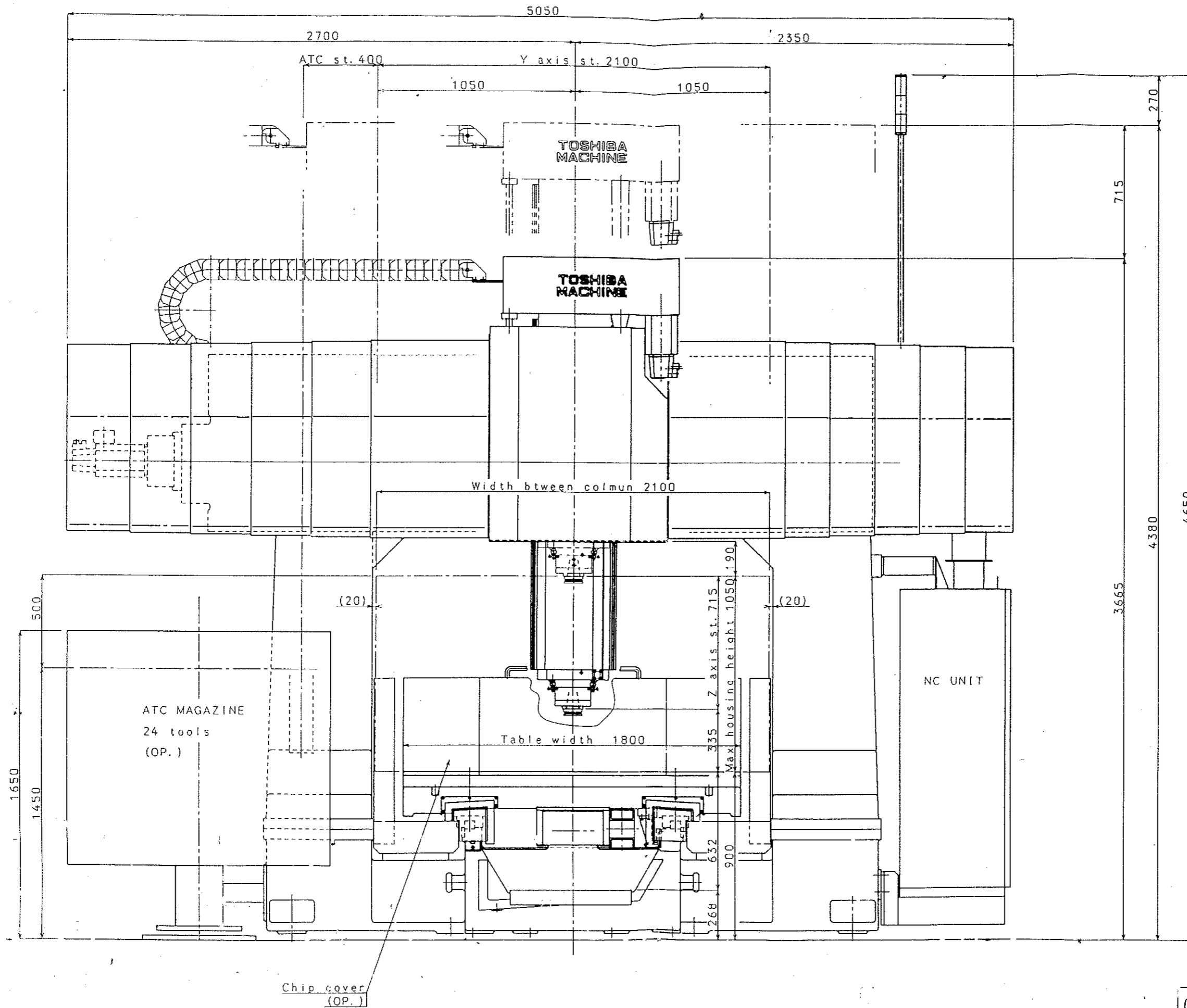
MPF-2114C機械仕様	単位	
<b>移動量</b>		
・ X軸移動量 (テーブル前後)	mm	1,400
・ Y軸移動量 (主軸頭左右)	mm	2,100
・ Z軸移動量 (ラム上下)	mm	715
・ 門高 (テーブル上面から主軸端迄の最大距離)	mm	950
・ 門幅 (コラム間工作物最大通過幅)	mm	2,100
<b>テーブル</b>		
・ テーブル作業面大きさ	mm	1,800 x 1,400
・ テーブルの最大積載量	kg	10,000
・ テーブルT溝寸法 (JIS)		24 mm幅 テーブル長手に平行 200 mmピッチで設けます
<b>主軸</b>		
・ 主軸回転数 (連続)	min-1	40 ~ 8,000
・ 主軸変速レンジ数 (自動巻線切替方式)		2
・ 主軸テーパ穴		7/24 taper No. 50
・ 主軸最大回転力	N.m	722.7
・ 主軸軸受内径	mm	95
<b>主軸ラム</b>		
・ 形式		オープンラムタイプ
・ 案内面		コロガリガイド
・ 断面の大きさ	mm	380 x 380

MPF-2114C機械仕様	単位	
<b>送り速度</b>		
・ 早送り速度	mm/min.	X, Y, Z: 20,000
・ 切削送り速度	mm/min.	X, Y, Z: 1 ~ 10,000
<b>工具</b>		
・ ツールシャンク形式		MAS BT50
・ プルスタッド形式		MAS P50T-1 (45°)
<b>電動機</b>		
・ 主軸用電動機	kW	AC 26.5/22 kW (30分定格/連続)
・ 送り軸用電動機	kW	X軸 AC 3.5 kW Y軸 AC 3.5 kW Z軸 AC 3.5 kW
・ 油圧用電動機	kW	油圧ポンプ駆動 AC 4 P, 2.2 kW
・ 主軸冷却用圧縮機	kW	油冷却用 AC 2 P, 1.5 kW
・ 特別付属品用電動機		特別付属品仕様欄参照
・ その他補助用電動機		1式
<b>主要動力源</b>		
・ 電源		200/220 V AC ±10%, 50/60 Hz ±1 Hz
・ 電源容量 (特別付属品分含む)		90 kVA (エアーコンプレッサは別電源とします。)
・ 空気圧源	MPa	0.5 ~ 0.8 MPa (5~8 kgf/cm <sup>2</sup> ) 1,200 liters/min. (大気圧) 11kw相当 (エアフロー分 500NI/minを含まない) ・ 油分、水分、ゴミ等を含まない空気を供給してください
<b>タンク容量</b>		
・ 油圧ユニットタンク容量 (HM32)	l	60
・ 主軸冷却ユニットタンク容量 (FC10)	l	100
・ ベアリングオイルミストタンク容量 (モービル DTEオイルライト)	l	1
<b>機械の大きさ</b>		
・ 機械の高さ	mm	4,635
・ 所要床面大きさ	mm	5,500 x 4,300

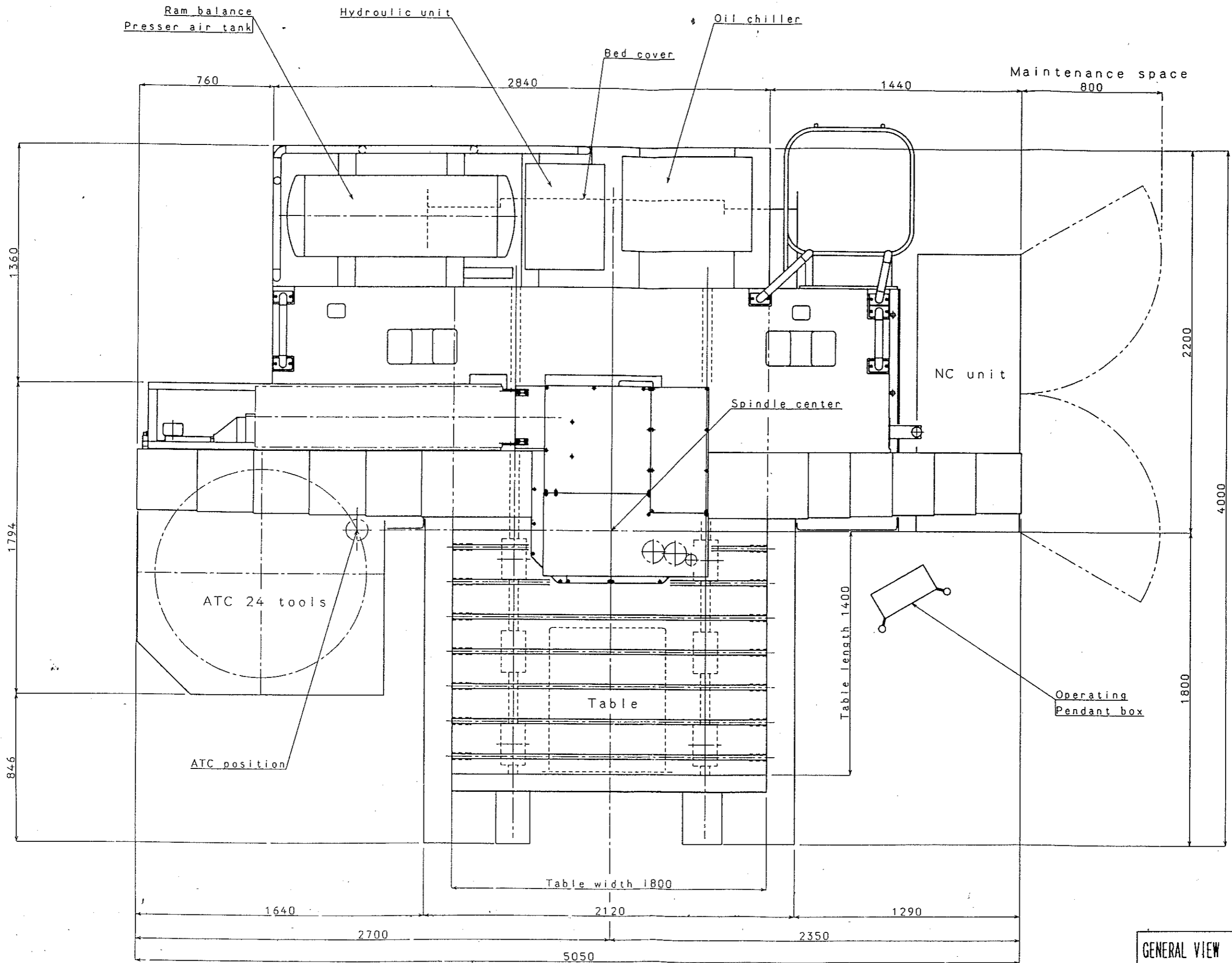
MPF-2114C機械仕様	単位	
• 機械質量		
プレーンテーブルタイプ (24本ATC、クーラント装置含む)	kg	21,500
精度		
• 位置決め精度	mm	±0.007 / 1000
• くり返し位置決め精度	mm	±0.003
• その他精度は、SK 55548-1標準検査表（検査方法及び許容値）によります。		
塗装色		
• 標準外部塗装色 (ウレタン塗装)		R4-383 (マンセル5Y8.4/0.5) と N2.5 のツートンカラー 但し会社マーク銘板、形格表示、ペンダ ント操作箱、購入品は除外します。
• 標準内部塗装色		マンセル 10YR8/4

## 2.2 機械標準付属品

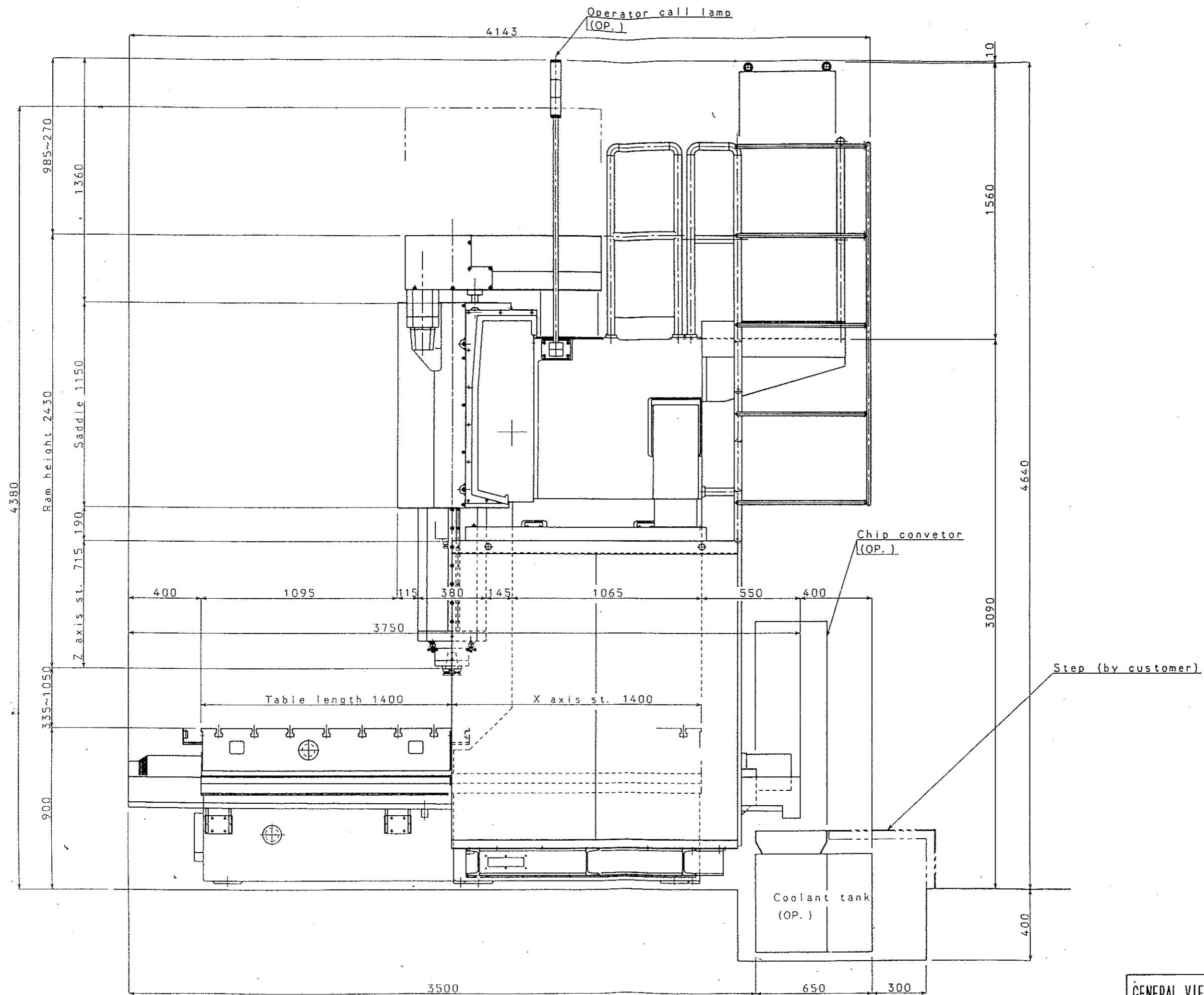
- ・ 自動工具着脱装置
- ・ Z軸 インダクトシンスケール
- ・ スタンド式NC操作箱
- ・ 油圧ユニット
- ・ ラム空圧バランス装置（0.4kW空気圧縮機を含む）  
0.4 kW空気圧縮機はラム空圧バランス装置専用です。機械  
運転用には別途機械特別付属品20項に示す空気圧縮機が必要  
です。
- ・ ラム冷却油温機体温同調制御装置
- ・ オイルミスト潤滑装置
- ・ 鋼板製テレスコピックベッドカバー
- ・ 鋼板製テレスコピッククロスレールカバー
- ・ 特殊分解結合及び操作用工具（機械保守用工具）
- ・ 外部機器用コンセント  
制御盤（NC盤前面）に外部機器接続用AC100V, 3A  
のコンセントを準備しています。
- ・ クーラントスルースピンドル



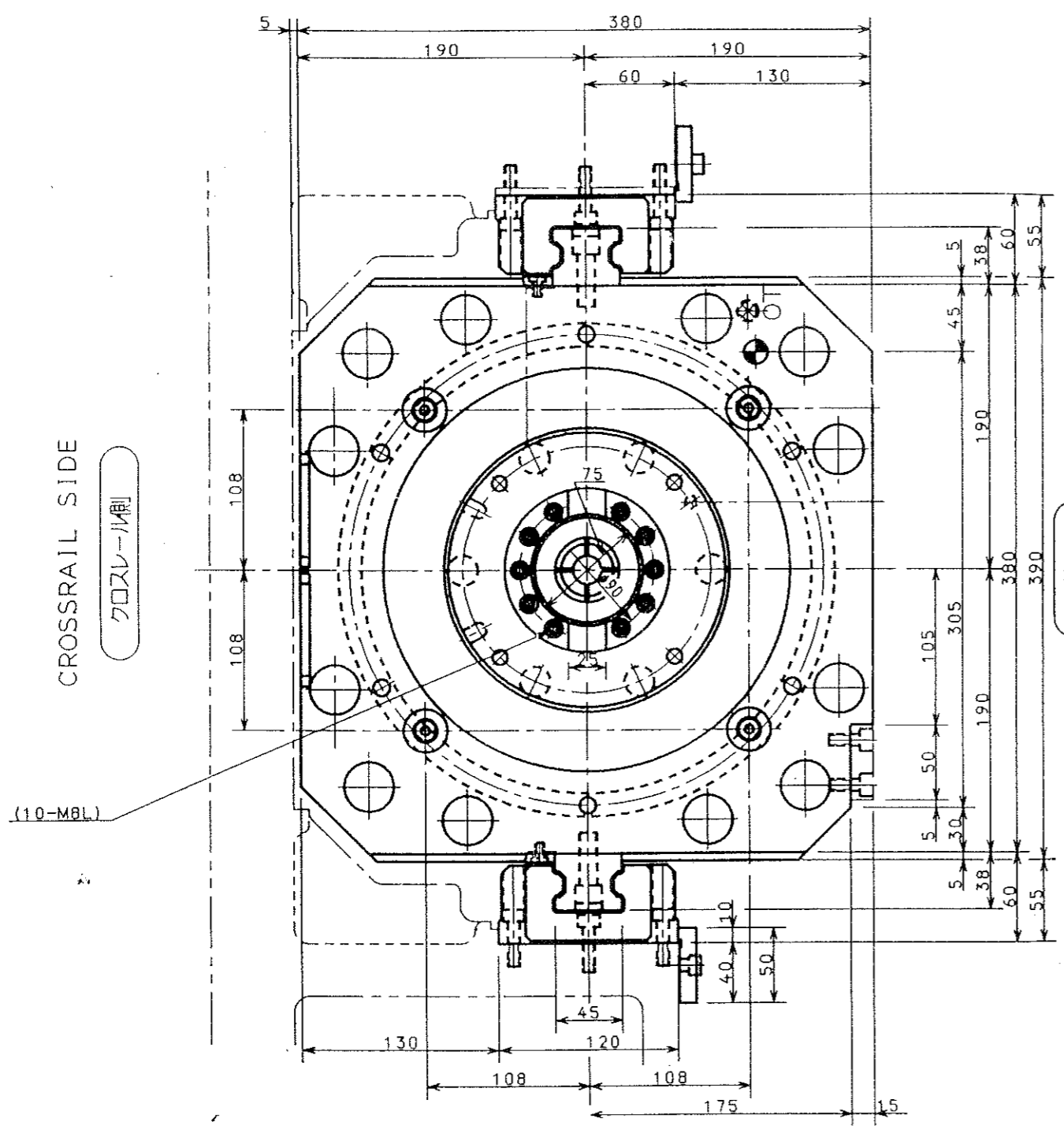
GENERAL VIEW  
 MPF-2114C (BBM-8255)  
 TOSHIBA MACHINE CO., LTD S-2N601 1/3



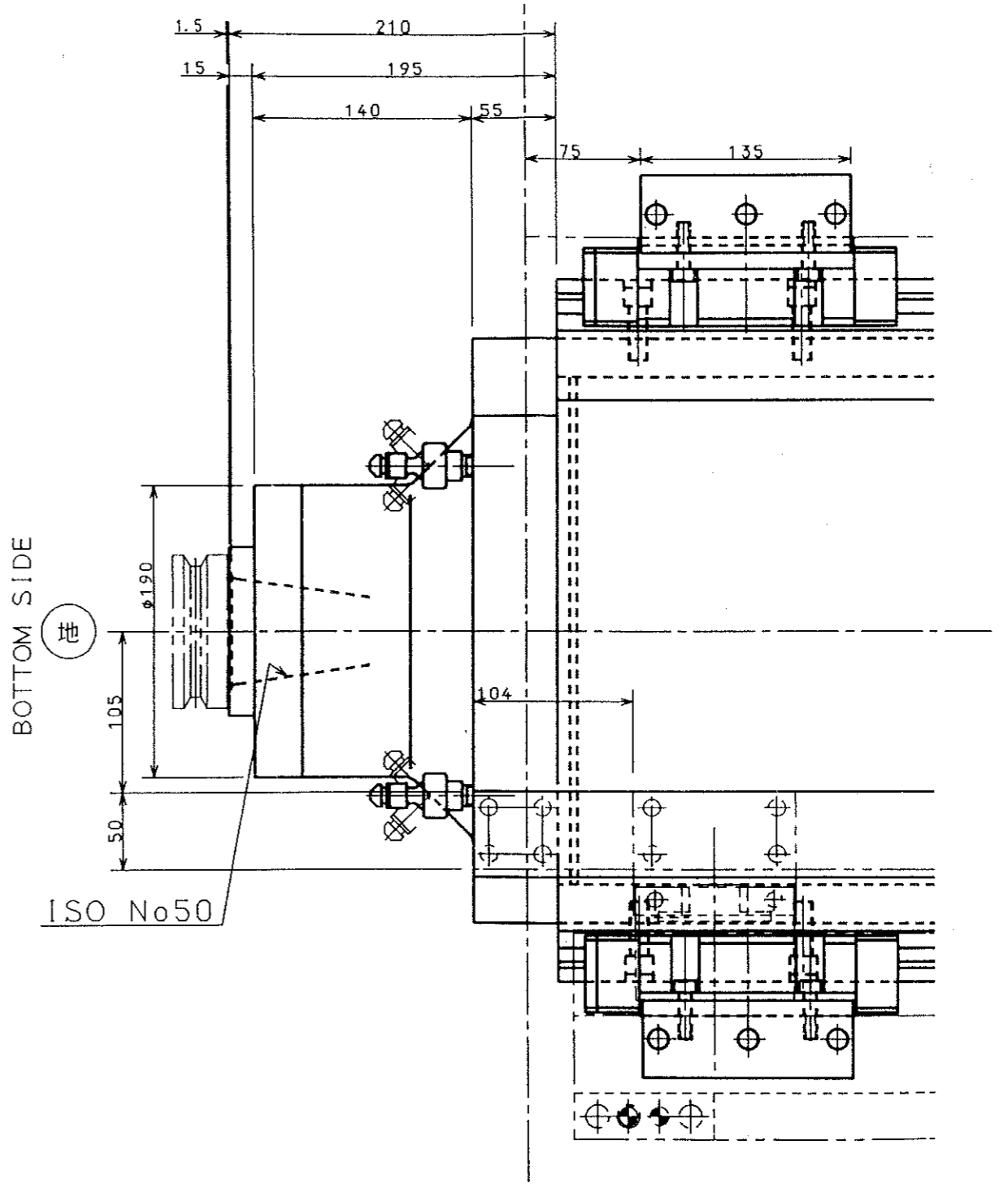
GENERAL VIEW  
 MPF-2114C (BBM-8255)  
 TOSHIBA MACHINE CO., LTD S-2N601-2/3



GENERAL VIEW	
MPF-2114C (BBM-8255)	
TOSHIBA MACHINE CO., LTD	S-2N601 3/3



前側  
FRONT SIDE



RAM END VIEW ラム端形状図	
MPF-2114C	
TOSHIBA MACHINE CO., LTD	S-U3410

3. 数値制御装置仕様 TOSNUC 888

3. 1 標準仕様及びパック仕様

(☆印はパック仕様を示します。)

A 制御軸

A-1	制御軸数	X, Y, Z 3軸
A-2	同時制御軸数	位置決め(G00), 直線補間(G01) 同時 3軸 円弧補間(G02,G03) X-Y,Y-Z,Z-X 同時 2軸

B. 入力指令

B-1	最小設定単位	直線軸：0.01/0.001/0.0001mm
B-2	最大指令値	直線軸：±99999.99/999/9999mm
B-3	データコード	ISO/EIA自動判別 JIS B6311 ISO 6983/1 EIA RS-358-B EIA RS-244-B
B-4	データフォーマット	小数点付可変ブロック ワードアドレスフォーマット
B-5	アブソリュート/インクリメンタル指令	G90/G91
B-6	小数点入力	電卓型/最小入力単位型

C. 補間

C-1	位置決め	G00指令により、早送りによる位置決めを行う。
C-2	直線補間	G01指令により、直線補間を行う。
C-3	円弧補間	G02/G03指令により、円弧補間を行う。